

Use
material

使用材料

バイフェロックス社製 無機顔料

カラー
コンクリート



concrete

Property

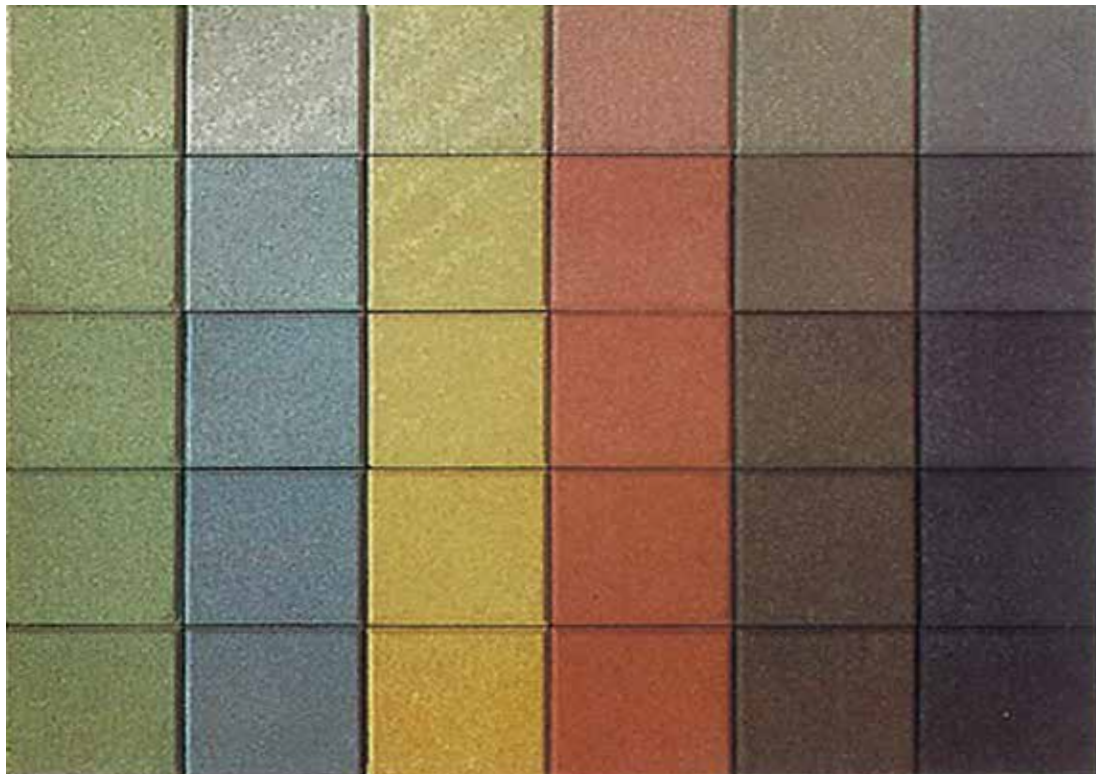
特徴

コンクリートに各種顔料を使用することで簡単にコンクリート・モルタルに着色を行うことができる。多彩な色の顔料があり自然な色調を得ることができる。

混入量により自由に色の濃淡を表現することができ、土間・立上りのほかに壁面・擁壁などにも使用できる。

Color
sample

色見本による比較



JIS
indication

JIS表示について

カラーコンクリートはJIS外品となります。

構造体へ使用する場合はJASS5規定のJIS工場が出荷するII種のコンクリートとなり
試し練りが必要となります。

Construction
method

施工方法・注意事項

通常のコンクリート・モルタルと同様に施工可能です。

圧縮強度は顔料を使用し着色しても同等の強度を得ることが可能です。

土間は仕上げのタイミングを誤るとエフロレッセンス(白華)を起こす可能性が有り

普通コン以上に適切なタイミングでの管理が必要です。



TAIHAKU

あなたの街の生コンクリート

Tel. 022-281-0420

<http://www.taihaku.co.jp>

